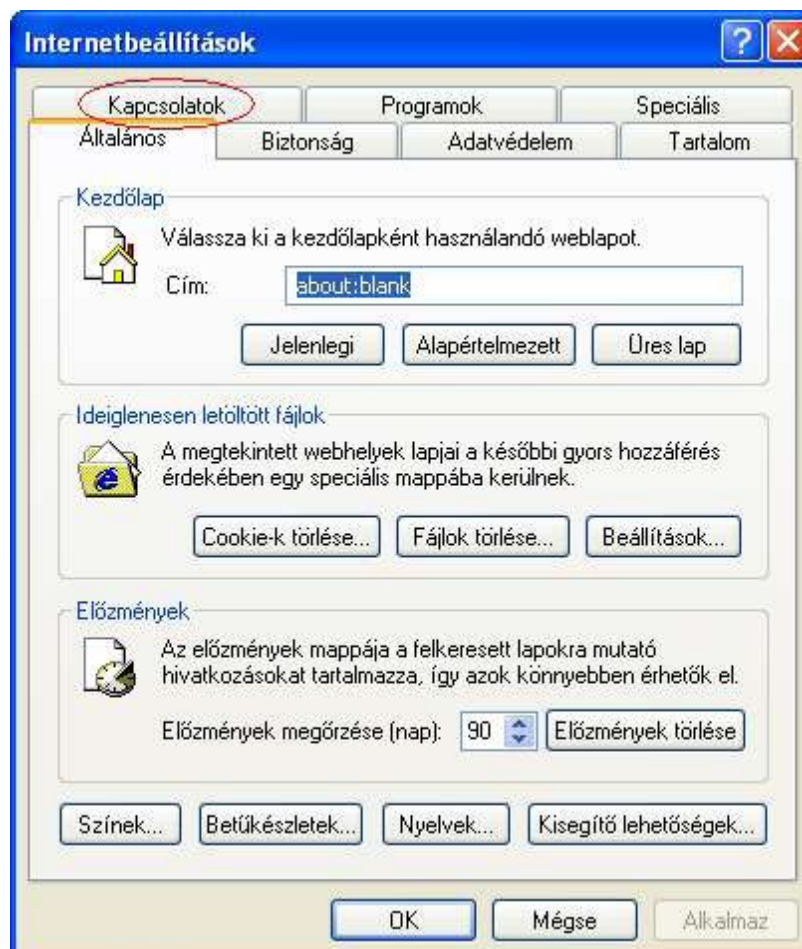


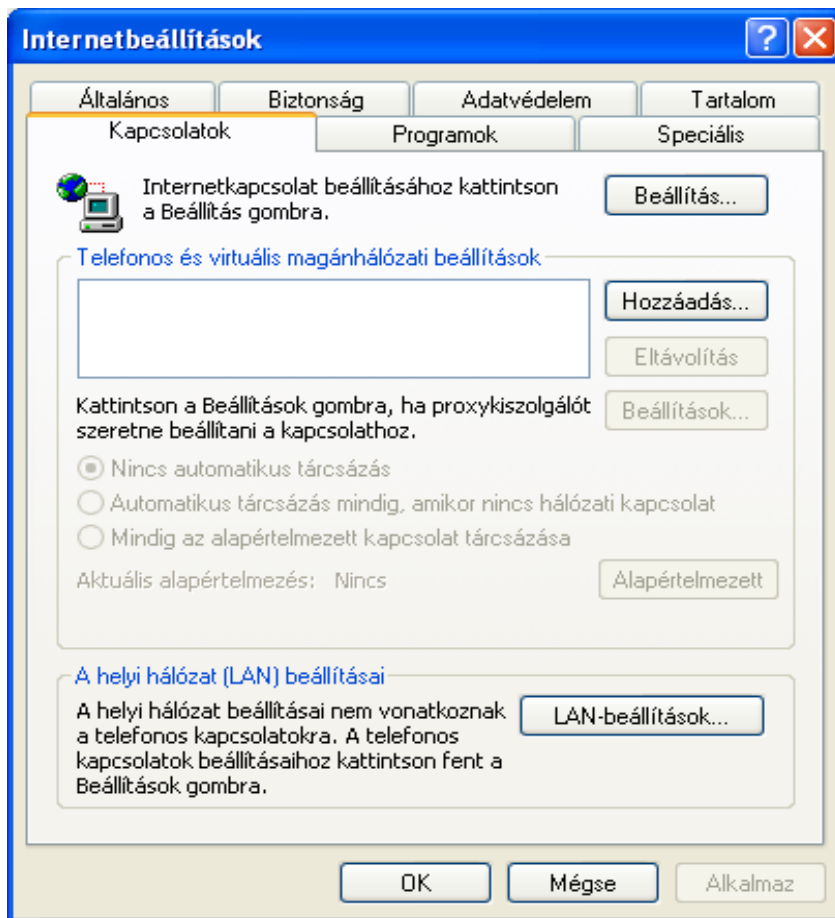
1. Indítsa el az **Internet Explorer** programot, majd az „**Eszközök**” menüben válassza az „**Internetbeállítások...**” menüpontot.



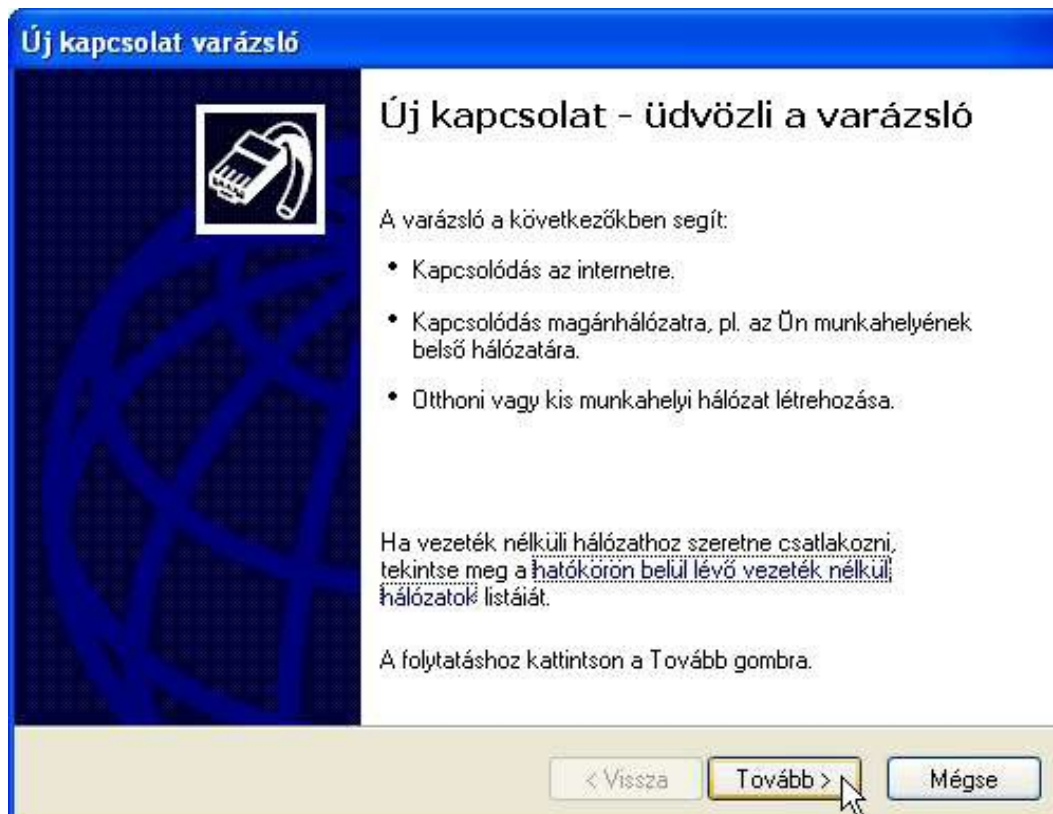
2. Az **Internetbeállítások** ablakban válassza a **Kapcsolatok** fület.



3. A **Kapcsolatok** lapon kattintson a **Beállítás** gombra.



4. Az **Új kapcsolat varázsló**ban kattintson a **Tovább** gombra.



5. A következő ablakban válassza a „**Kapcsolódás az internethez**” lehetőséget, majd kattintson a **Tovább** gombra.

6. A következő ablakban válassza a „**Kézzel állítom be a kapcsolatot** lehetőséget”, majd kattintson a **Tovább** gombra.

7. A következő ablakban válassza a „**Kapcsolódás felhasználónevet és jelszót igénylő szélessávú kapcsolat segítségével**” lehetőséget, majd kattintson a **Tovább** gombra.

**Új kapcsolat varázsló**

**Internetkapcsolat**  
Hogyan szeretne kapcsolódni az internethez?

**Kapcsolódás modem segítségével**  
Ez a kapcsolat modemet és szabványos telefonvonalat, vagy ISDN-vonalat használ.

**Kapcsolódás felhasználónevet és jelszót igénylő szélessávú kapcsolat segítségével**  
Ez egy DSL- vagy kábelmodemet használó nagy sebességű kapcsolat. Elképzelhető, hogy az internetszolgáltató PPPoE néven hivatkozik rá.

**Kapcsolódás állandó szélessávú kapcsolattal**  
Kábelmodemes, helyi hálózati vagy DSL-kapcsolat. Mindig aktív, így nem kell rá bejelentkezni.

< Vissza   **Tovább >**   Mégse

8. A következő ablakban az **Internetszolgáltató neve** mezőbe írja be hogy **BARCIKACOMP**, majd kattintson a **Tovább** gombra.

**Új kapcsolat varázsló**

**Kapcsolat neve**  
Mi a neve az internetkapcsolatot biztosító szolgáltatásnak?

Írja be az internetszolgáltató nevét a következő mezőbe.

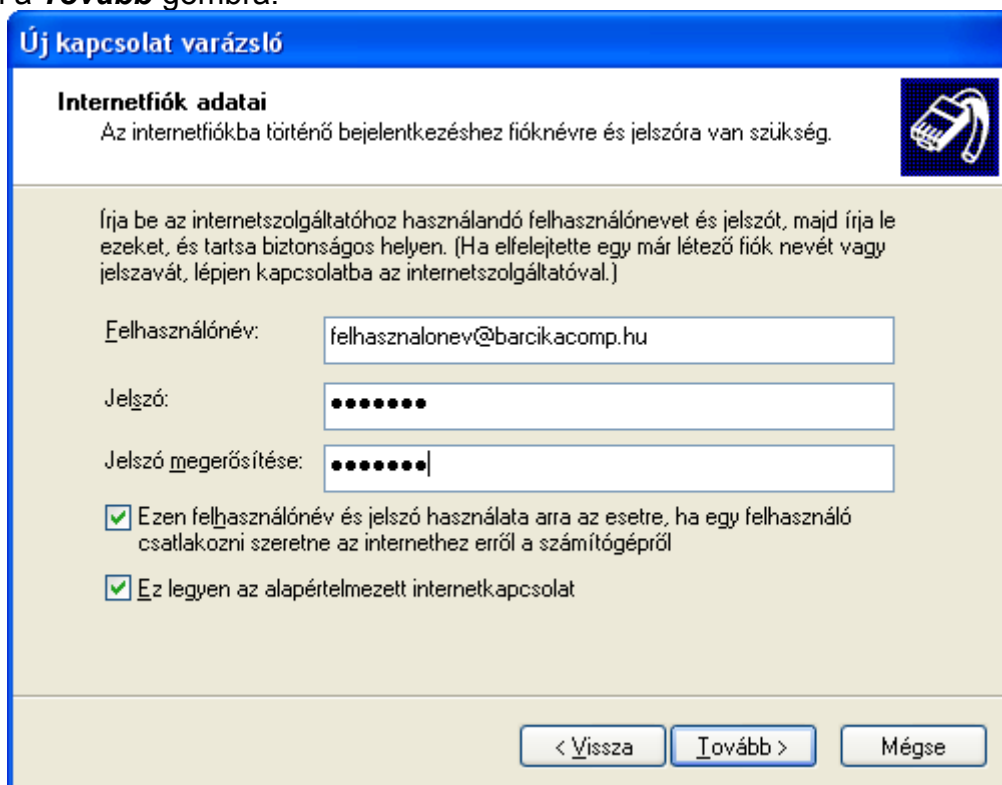
Internetszolgáltató neve

BARCIKACOMP

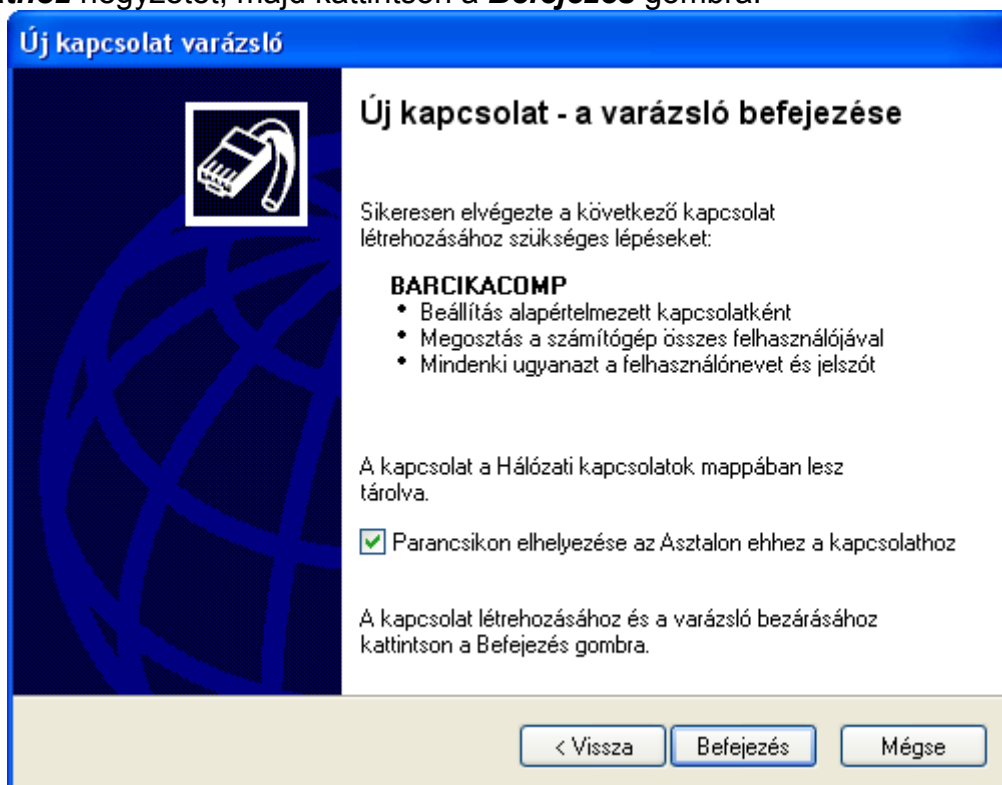
Az itt beírt név lesz a létrehozandó kapcsolat neve.

< Vissza   **Tovább >**   Mégse

9. A következő ablakban a **Felhasználónév és Jelszó** mezőket töltsse ki a tőlünk kapott adatok alapján (A **Felhasználónév** az [felhasznalonev@barcikacomp.hu](mailto:felhasznalonev@barcikacomp.hu) formátumú legyen), a **Jelszó megerősítése** mezőben adja meg még egyszer a jelszavát, majd kattintson a **Tovább** gombra.



10. A következő ablakban jelölje be a **Parancsikon elhelyezése az Asztalon ehhez a kapcsolathoz** négyzetet, majd kattintson a **Befejezés** gombra.



Ha csatlakozni szeretne az Internethez, kattintson az *Asztalon* található **BARCIKACOMP** parancsikonra.